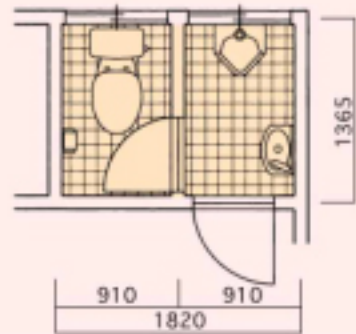


Reform Plan

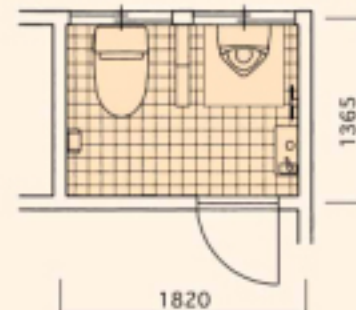
BEFORE

器具も古くなりそれぞれが狭く
使い勝手の悪いトイレ。



AFTER

界壁、ドアを解体し、一部を残してタイル
貼の間仕切り壁に。器具はすべて取替し、
内装も床、腰壁のタイルを貼替して一新。



Reform Data

工事面積/1.5帖(約2.48㎡)

工事内容

- 便器・便座/リフォーム対応便器
一体型タンクレスタイプ取替
- 小便器/床置小便器取替
- 手洗器/壁掛手洗器取替
- アクセサリ/タオルリング、化粧鏡、紙巻器取付
- 木工事/壁解体、一部腰壁
- 床、腰壁/100角タイル貼替
- 天井・壁/壁紙貼替
- 粹廻り/塗装

便器・便座・小便器



① リフォーム対応便器
ウォシュレット一体型
タンクレスタイプ
ネオレスト SD1/TOTO

フチなし形状 トルネード洗浄



フチがないので汚れ ダブルの渦巻き水流が
もサッとひと拭き ぐるっと洗浄

ウォシュレット機能・POINT

- オート便器洗浄
- リモコン便器洗浄
- オートパワー脱臭
- 便座、便フタソフト閉止
- クリーンコート便座

② 床置小便器
プッシュボタン式
フラッシュバルブ一体型小便器

手洗器・アクセサリ



③ 壁掛手洗器
前出175mmの
省スペースデザイン/TOTO



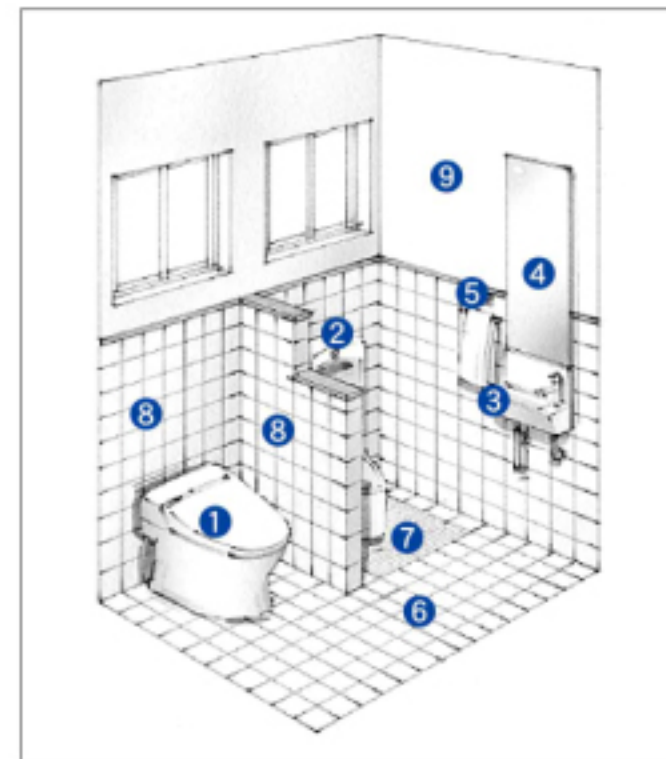
④ 化粧鏡



⑤ タオルリング



●紙巻器



内装建材



⑥ 100角タイル 施工例

⑦ 600角タイル
便器廻りを清潔に保つ防汚性
の高いタイルです



⑧ 100角タイル
(腰壁)

天井・壁装材



⑨ 壁紙 施工例