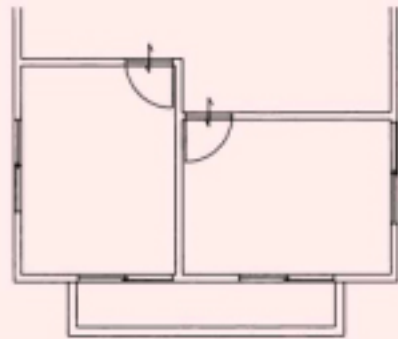


Reform Plan

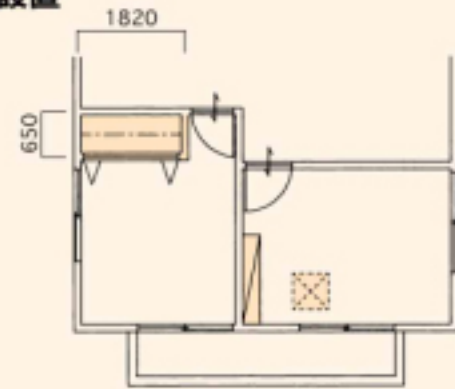
BEFORE

収納のない
寝室と子供室



AFTER

寝室にはクローゼット、子供室には、
シェルフを設置



Reform Data

工事面積/約1.54㎡

工事内容

- クローゼット新設
(折れ戸、枕棚、パイプハンガー取付)
- 床下収納取付
- セットオン収納 組立、設置

内装建材



① クローゼット折れ戸
間口1間

内部の収納ユニットは別途

施工例



② 床下ユニット収納
2連スライドタイプの本棚
(2階設置用)

施工例



■カラー



③ セットオン収納
間口135×奥行き30×高さ235cm
シェルフ・デスクトップ

施工例

