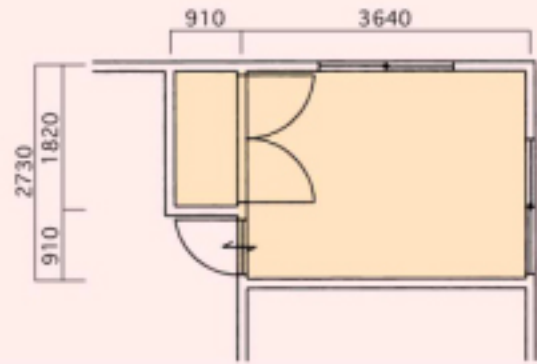


Reform Plan

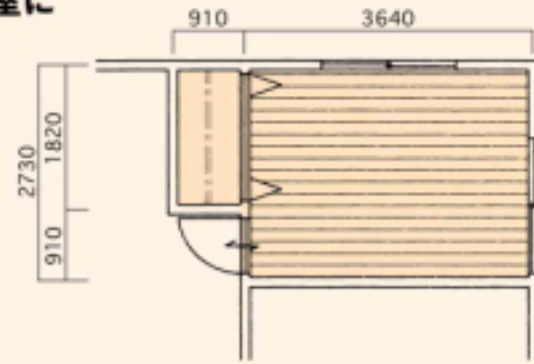
BEFORE

使いにくい物入れと
内装が古くなった洋室



AFTER

使いやすいクローゼット
に変更し、フローリング貼
の洋室に



Reform Data

工事面積/7帖(約11.59㎡)

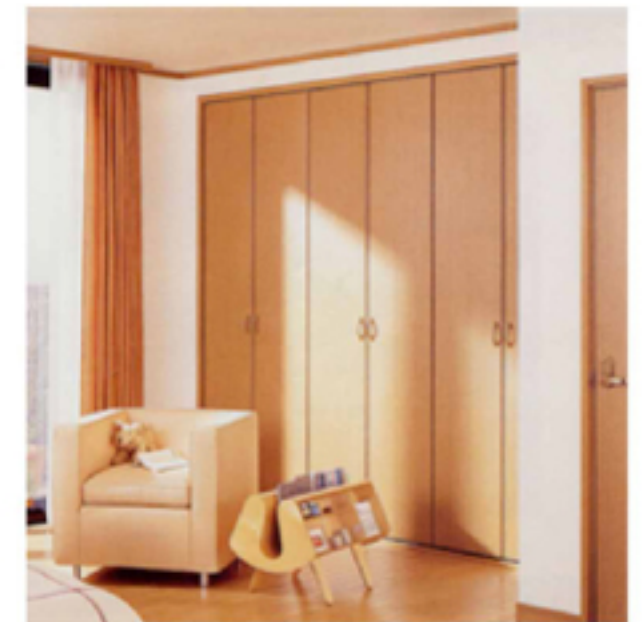
工事内容

- ドア/本体、枠取替
- クローゼット折れ戸/本体、枠取替
- クローゼット内部/パイプハンガー、枕棚取付
- 床/フローリング貼
- 巾木・廻り縁/取替
- 天井・壁/壁紙貼替
- 窓枠/塗装

内装建材



① ドア
フラットデザイン



② クローゼット折れ戸
間口1.5間 施工例
間口1間・フラットデザイン



③ 複合フローリング
12mm厚 施工例



④ 巾木



⑤ 廻り縁

天井・壁装材



⑥ 壁紙 施工例

