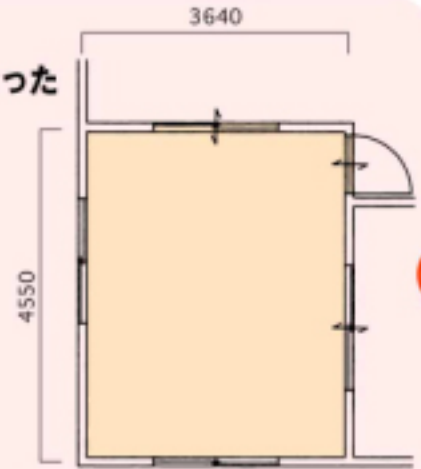


Reform Plan

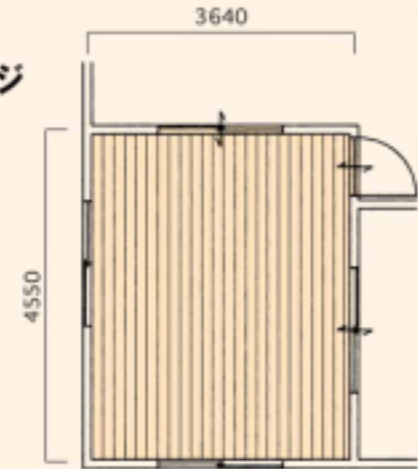
BEFORE

内装デザイン、
カラーが古臭くなった
リビング



AFTER

内装を一新。
イメージチェンジ
したリビング



Reform Data

工事面積/10帖(約16.56㎡)

工事内容

- ドア・引違い戸/本体、枠取替
- 床/フローリング貼
- 巾木・廻り縁/取替
- 天井・壁・戸襖/壁紙貼替
- 窓枠/化粧材取付
- 戸襖枠/塗装

内装建材



① ドア
ガラス組込タイプ



② 引違い戸
ガラス組込タイプ



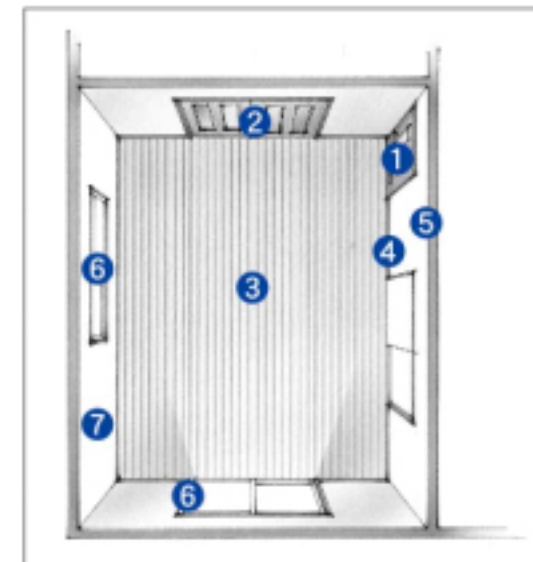
③ 複合フローリング
12mm厚 施工例



④ 巾木



⑤ 廻り縁



⑥ 窓枠(腰窓、テラス窓)
今の窓枠にかぶせるだけで新し
リフレッシュできるリフォーム



AFTER

天井・壁装材



⑦ 壁紙 施工例

